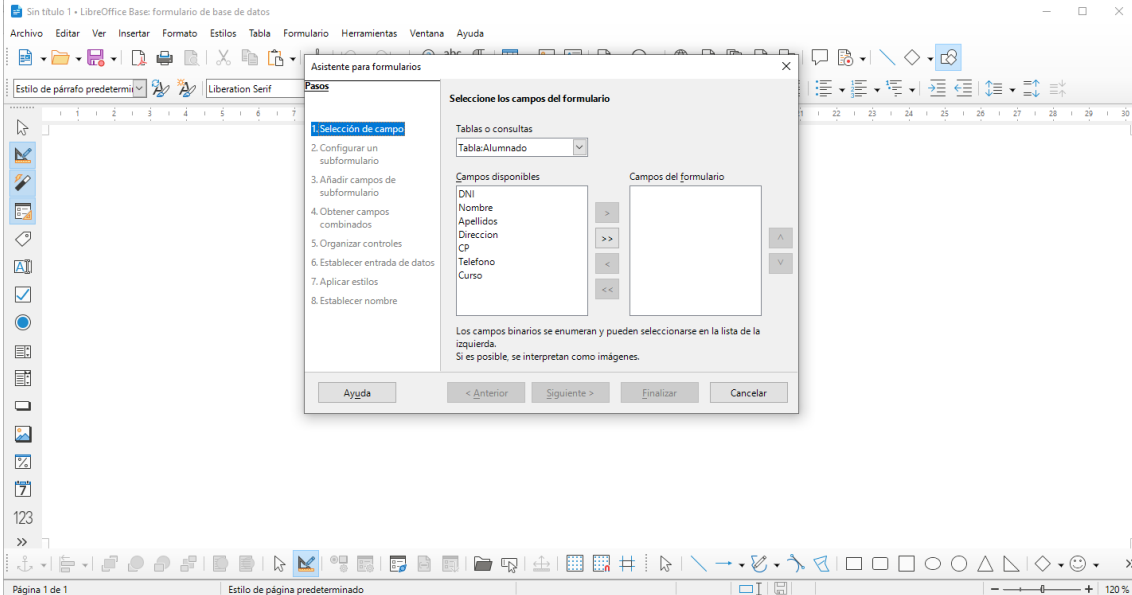


CREAR UN FORMULARIO

Una vez hemos creado una tabla, es posible insertar datos a través de ella o mediante un formulario. Vamos a crear un formulario que permita insertar datos y otro que permita visualizar. Sigue los pasos que se indican:

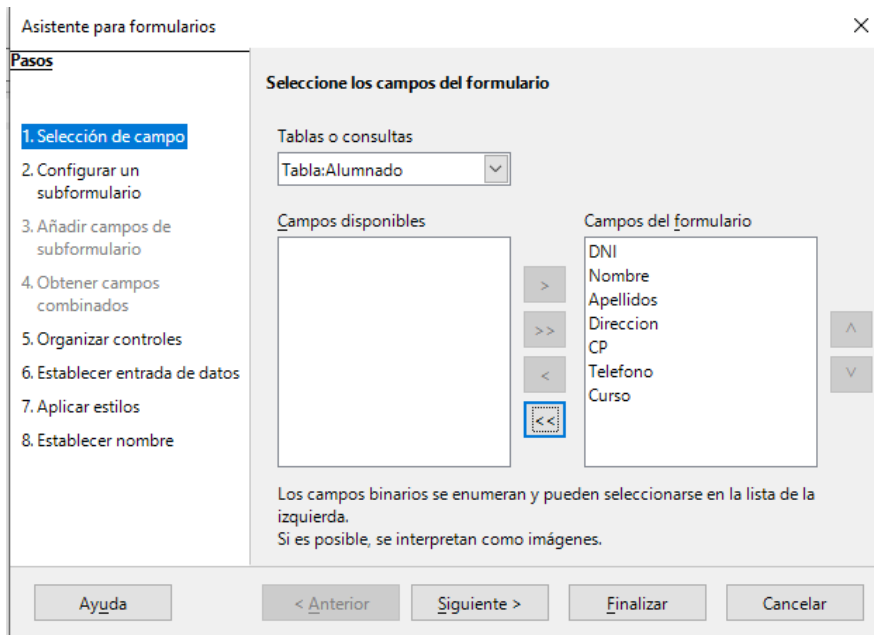
1. Haz clic sobre **Formularios** ubicado en el panel lateral izquierdo.
2. Clic en **Crear un formulario mediante el asistente...** verás un cuadro como el que se muestra a continuación.



3. Vamos a crear un formulario para insertar todos los datos de cada alumno, así, todos los campos se deben de incluir. Haz clic sobre el botón de doble flecha a la derecha

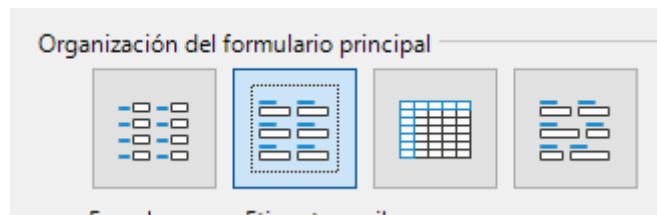


. Una vez realizada esta acción verás algo como sigue. Clic en Siguiete.

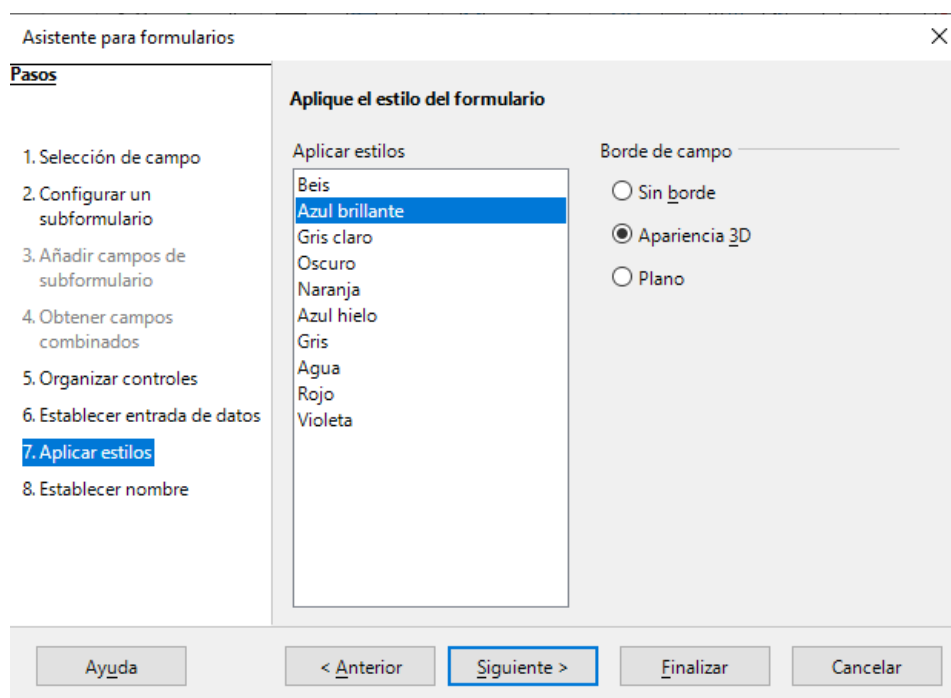


4. Aún no vamos a agregar subformulario, este se incluye si queremos que dentro de nuestro formulario se muestre información de otro formulario u otra tabla relacionada. Clic en Siguiete.

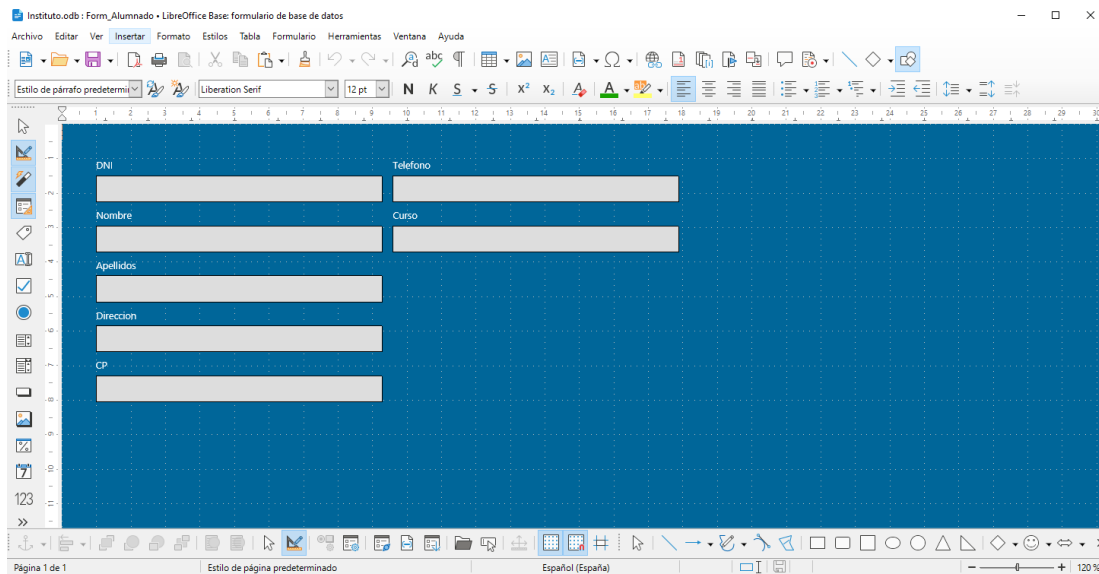
5. Escoger el estilo del formulario, es decir, el modo en el que se van a visualizar los cuadros de texto y demás elementos. Vamos a seleccionar como **Organización del formulario principal** la segunda y clic en Siguiete.



6. Vamos a crear un formulario para insertar datos, no para visualizar e insertar. Así, debemos seleccionar la opción **El formulario se va a utilizar para introducir únicamente datos nuevos...** Clic en Siguiete.
7. Escogemos el estilo del formulario, en nuestro caso vamos a seleccionar **Azul Brillante** y **Apariencia 3D**. Clic en Siguiete.



8. Por último, solo debemos escribir el nombre del formulario. En el recuadro nombre del formulario escribimos **Form_Álumnado**. Seleccionar **Modificar el formulario** para ver las opciones de edición del mismo. Clic en Finalizar.



9. A partir de aquí es posible modificar las características de textos, fondos, etc. Observamos las diferentes herramientas y realizamos algunas modificaciones. Una vez acabamos el formulario está listo para introducir datos.
10. Realizar la misma operación pero creando un formulario para visualizar la información del Alumnado.