

PRÁCTICA 1– REPASO PULSADORES

¿Qué es un pulsador?

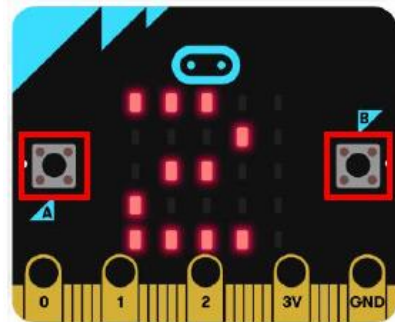
Un pulsador es un **dispositivo de entrada**. Cierra el circuito y permite el paso de corriente eléctrica durante el tiempo que permanece accionado o pulsado.

Suele estar presente en la vida cotidiana, como, por ejemplo, en los controles de las televisiones, los timbres, etc.

Pulsadores de Micro:bit

Los pulsadores son dispositivos de entrada digitales, solo difunden dos valores, el 0, cuando no están accionados, y el 1, cuando se encuentran pulsados.

Pulsadores en una placa Micro:bit



VAMOS A PRACTICAR

Vamos a hacer un proyecto de prueba de uso de pulsadores. Este ejercicio solo tenéis que enseñárselo a la profesora, **NO LO TENÉIS QUE ENTREGAR**. El objetivo es que al pulsar el botón A se muestre una cara feliz y al pulsar el botón B se muestre una cara triste.

| BLOQUES DEL PROGRAMA | |
|----------------------|--|
| Al presionar botón | |
| Mostrar icono | |
| PROGRAMA | |
| | |
| RESULTADO | |
| | |

ENUNCIADO DE LA PRÁCTICA

Crear un programa que se llame **PRACTICA 1– nombre** (siendo nombre, **TU NOMBRE**), por ejemplo, **PRACTICA 1– Isabel**, que muestre en la matriz LED una animación diferente según se presione el pulsador A, el pulsador B y los dos pulsadores AyB.